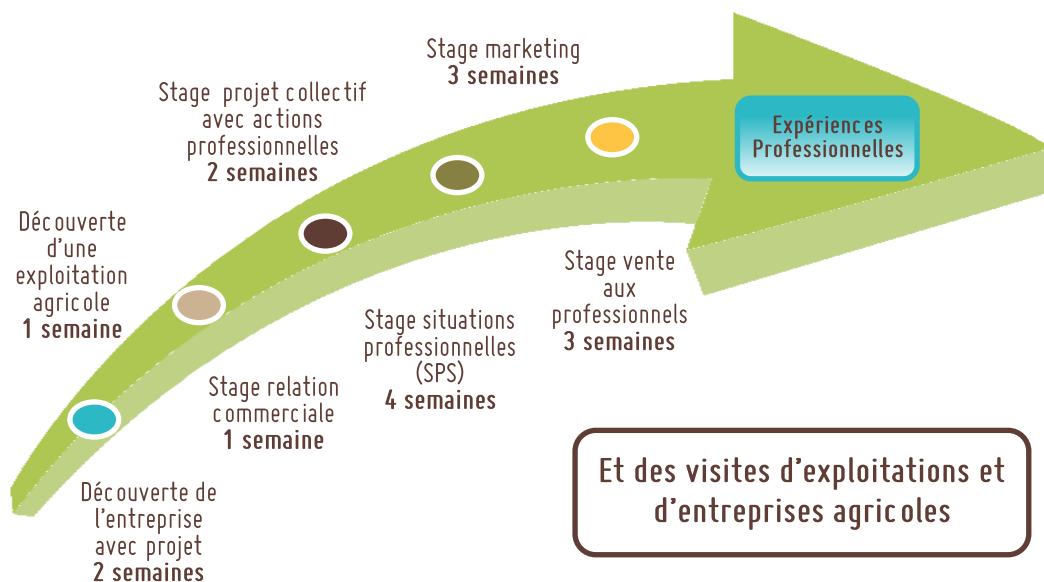


Mes stages



Et des visites d'exploitations et d'entreprises agricoles

Enseignement d'Initiative Locale (EIL)

- Découvrir les différentes filières agricoles de la région : acteurs, marchés, choix stratégiques en production et commercialisation
- Découvrir des acteurs du développement international en agriculture œuvrant avec ces filières : missions, partenariats, ingénierie de projet...
- Utiliser des méthodes et des outils pour analyser, comprendre les réalités professionnelles et leurs axes d'évolution et pour en rendre compte.

Disciplines et horaires

Disciplines	Horaires hebdomadaires	
	1ère année	2ème année
Techniques d'expression et de communication (Français/ESC/DOC)	6h	
Mathématique/TIM	2,25h	1,75h
Agronomie/Zootecnie/Agroéquipement	4h	4,5h
Marchandisage	0,75h	2,75h
Marketing	1,5h	2h
Economie d'entreprise	1,5h	1,5h
Anglais général et professionnel	2h	3,5h
Education physique et sportive	1,5h	1,5h
Enseignement d'initiative locale	3h	
Gestion	0,75h	2,25h
Relation commerciale et négociation	0,75h	4,25h
Economie générale	3h	
Activités pluridisciplinaires et accompagnement au projet personnel et professionnel	5h	4h
TOTAL	32 h	28 h

▪ 100 % CCF (Contrôle en Cours de Formation) :

Formation organisée suivant le cursus européen de délivrance des diplômes LMD (Licence, Master, Doctorat), selon un découpage en semestres cohérents (délivrant chacun 30 crédits ECTS).

La poursuite d'études

- En licence professionnelle
- En école supérieure de commerce
- En IUP de science de gestion (marketing, management...)
- En Licence et Master
- En certificat de spécialisation

Intégrer la vie active

- Technico-commercial
- Responsable de dépôt, de points de vente, de coopérative ou de négoces agricoles
- Responsable de magasin, LISA, jardinerie...
- Assistant marketing, chargé d'études
- Chargé de clientèle dans la banque ou l'assurance

Mon examen...

Mon avenir