



Lycée Agricole  
de Limoges Les Vaseix  
87430 VERNEUIL SUR VIENNE  
Tél. : 05.55.48.44.00  
legta.limoges@educagri.fr

  
**MINISTÈRE  
DE L'AGRICULTURE  
ET DE L'ALIMENTATION**  
Liberté  
Égalité  
Fraternité

  
**RÉGION  
Nouvelle-  
Aquitaine**

# BTSA ME

Brevet de Technicien Supérieur Agricole  
Métiers de l'Élevage :  
Développement, Production, Conseil

CAMPUS  Formation Initiale  
GRAINE D'AVENIR  
Lycée des Vaseix

ENSEIGNEMENT AGRICOLE  
**L'AVENTURE  
DU VIVANT**  
RÉVÈLE TON TALENT

Tu es intéressé(e) par...

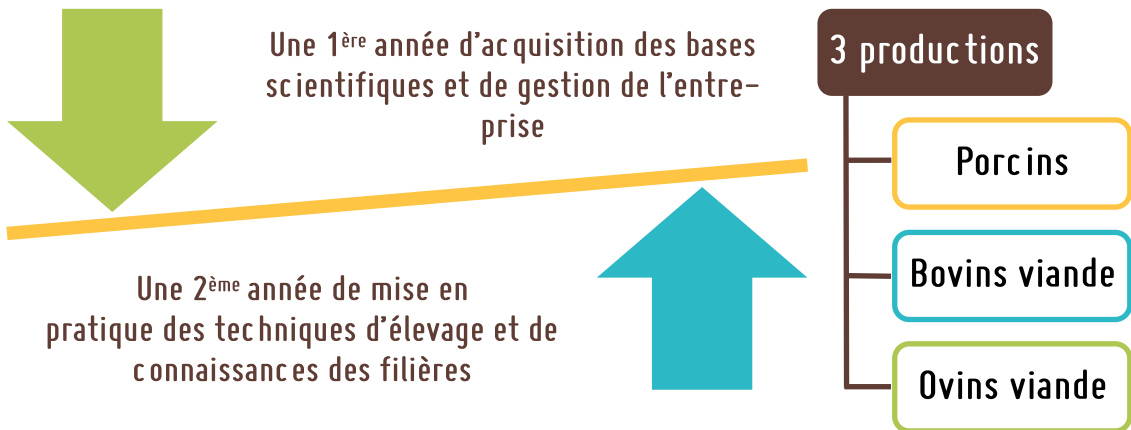


... Alors  
le BTSA  
Métiers de  
l'Élevage  
est fait  
pour toi

Tu viens de ...




Organisation de la formation



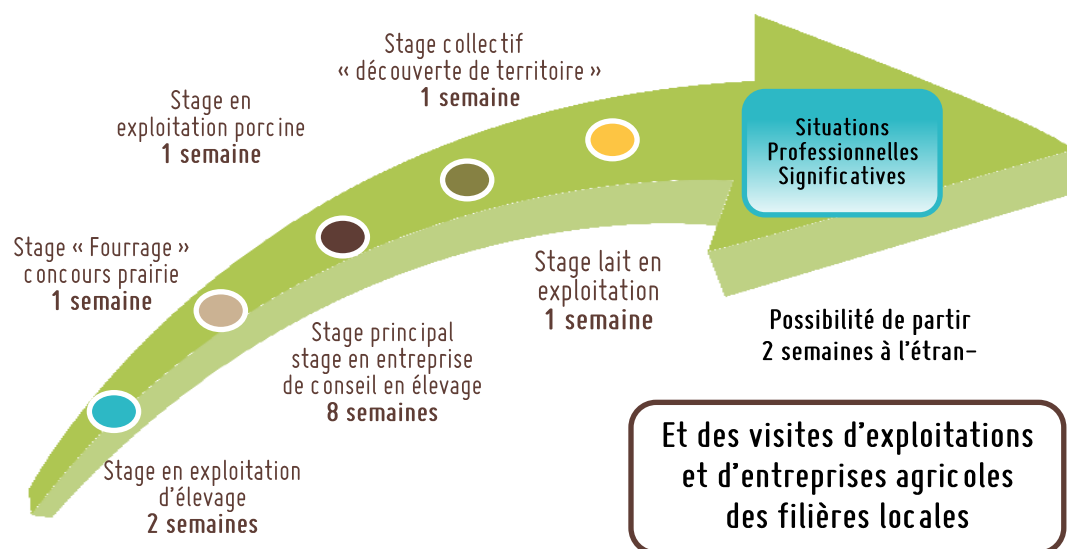
Une exploitation de 300 ha avec 3 productions (Bovins, Ovins, Porcins)  
Un accompagnement personnalisé  
De l'expérience personnelle et professionnelle  
Des visites et de l'ouverture d'esprit  
Activités annexes: club ferme, club dressage

VISITEZ NOTRE SITE INTERNET



<https://laa-vaseix.epi-limoges-nr087.fr>

## Mes stages



Et des visites d'exploitations et d'entreprises agricoles des filières locales

Un Enseignement à l'Initiative de l'Établissement (EIL) pour devenir un professionnel de l'élevage

- Accompagner les exploitations face aux enjeux grâce à la diversification et à l'innovation
- Développer ses compétences pour être technicien

## Disciplines et horaires

Disciplines	Horaires hebdomadaires	
	1ère année	2ème année
Français / Documentation / ESC	3,5 h	2,5 h
Anglais	2 h	2 h
Mathématiques / Informatique	4 h	1 h
Biologie-Ecologie / Chimie	4 h	
Sciences Economiques et Gestion	4 h	3 h
Agronomie	1,5 h	2 h
Zootchnie (cours)	5 h	7,5 h
Zootchnie (TP)	2 h	2 h
Module d'Initiative Locale		3 h
Education Physique et Sportive	1,5 h	1,5 h
Activités pluridisciplinaires et accompagnement	3,5 h	4,5 h
<b>TOTAL</b>	<b>31 h</b>	<b>29 h</b>

## Mon examen...

- Des CCF tout au long des deux années de formation (à l'écrit, à l'oral et en pratique)
- 3 épreuves terminales (2 à l'écrit + 1 à l'oral)

## Mon avenir

### La poursuite d'études

- En licence professionnelle
- En école préparatoire pour des formations supérieures
- En école d'ingénieur
- En Licence et Master
- En certificat de spécialisation

### Intégrer la vie active

- Agriculteur-Eleveur
- Conseiller agricole
- Technicien
- Agent technico-commercial
- Technicien d'instituts