

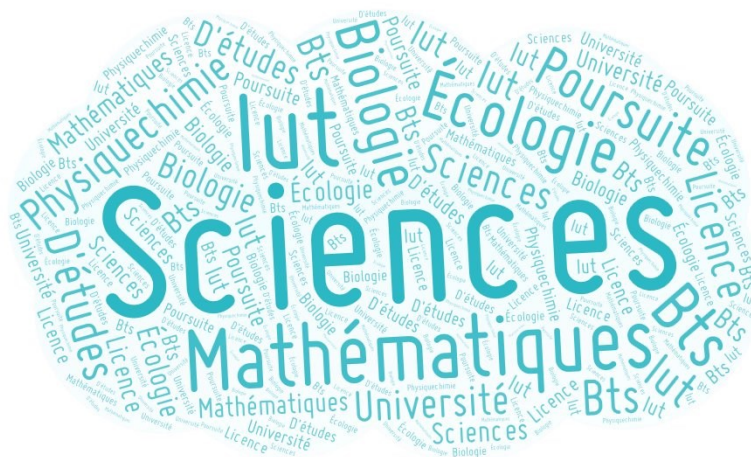
Lycée Agricole
de Limoges Les Va-
seix

Mon
profil

Mon
admission

Organisa-
tion
de ma
formation

Baccalauréat Général « Spécialités Scientifiques »



... Alors le
baccalauréat
Général
Spécialités
Scientifiques

Après une seconde générale
et technologique

- Des enseignements obligatoires communs à tous les bacs généraux.

Des enseignements de spécialités :

1ère	Terminale
- Biologie-Ecologie - Mathématiques - Physique-Chimie	Doublette Biologie-Ecologie et Physique-Chimie Possibilité d'enseignement optionnel Maths complémen- taires (conseillée) OU Doublette Mathématiques et Physique-Chimie Possibilité d'enseignement optionnel Maths Expertes

- 1 MODULE « AMBITION VET SUP AGRO » (25 à 30h/an): Une première



Le

Un suivi personnalisé
Une possibilité de poursuite d'études
maximum

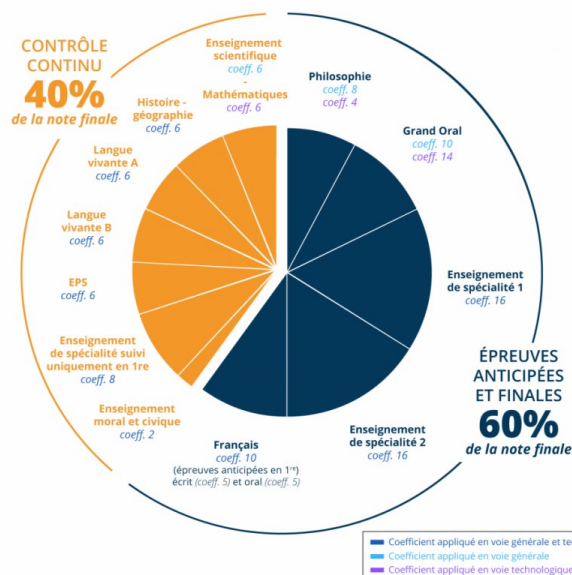
Disciplines et horaires

Enseignements Communs	Horaires hebdomadaires	
	Première	Terminale
Français	4h	-
Philosophie	-	4h
LVA (Anglais) + LVB (Espagnol/ Allemand)	4,5h	4h
Histoire géographie	3h	3h
EMC Enseignement Moral et Civique	0,5h	0,5h
EPS	2h	2h
Enseignement scientifique	2h	2h
Accompagnement personnalisé dont Education au choix de l'orientation	2h	2h

Enseignements Spécifiques		
Biologie – Ecologie	4h	6h
Mathématiques	4h	6h
Physique - Chimie	4h	6h

Enseignements facultatifs	Maximum UN en Première	Maximum DEUX en Terminale
Maths Complémentaires (si spé. Bio et Phy/Chim.)	-	3h
Maths Expertes (si spé. Maths et Phy/Chim.)	-	3h
Hippologie équitation	3h Suivi sur les 2 ans	
Rugby	3h Suivi sur les 2 ans	
Engagement citoyen	3h Suivi sur les 2 ans	

Diplôme et évaluation



Le bac général spécialités Scientifiques permet **tout type de poursuite d'études supérieures**, en particulier vers :

Mes débouchés

- les **classes préparatoires** aux concours d'entrée dans les grandes écoles : écoles d'ingénieurs, **écoles vétérinaires**, ...
- les différentes licences de l'**Université**,
- les **IUT**,